

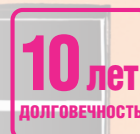
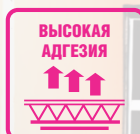
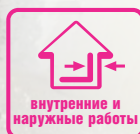
ГЕРМЕТИК АКРИЛОВЫЙ WATERFLEX



БОЛАРС®
производство отделочных материалов



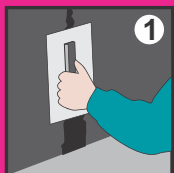
- ГЕРМЕТИЗАЦИЯ ШВОВ, СТЫКОВ И ТРЕЩИН
- ДЛЯ ЛЮБЫХ МАТЕРИАЛОВ
- ОКРАШИВАЕМЫЙ



ОБЛАСТЬ ПРИМЕНЕНИЯ

Предназначен для герметизации межпанельных швов, оконных и дверных блоков, герметизации кровли, вводов коммуникаций, стыков деревянных, металлических, пластиковых поверхностей, а также защиты монтажной пены от воздействия влаги и ультрафиолета. Применяется для заделки швов и трещин в бетоне, газобетоне, кирпичных стенах, деревянных панелях. Используется для внутренних и наружных работ.

ИНСТРУКЦИЯ ПО ПРИМЕНЕНИЮ



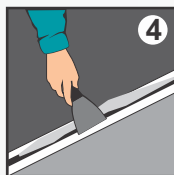
1 Дефекты на краях швов перед нанесением герметика необходимо отремонтировать материалами штукатурной группы ТМ БОЛАРС.



2 Межпанельные швы, стыки и прилегающие к ним поверхности очистить от пыли, грязи, наледи и инея, подсушить ветошью. Сильно впитывающие поверхности загрунтовать грунтом БОЛАРС «Глубокого проникновения».



3 Для получения аккуратного шва рекомендуется защищать лицевые кромки конструкции малярным скотчем. Для формирования глубины нанесения герметика шов уплотняется эластичным жгутом из вспененного полиэтилена. Жгут помещают в шов таким образом, чтобы обеспечить соотношение глубина шва/ширина шва = 1/3 или 1/4, но не менее 3 мм, для швов шириной до 15 мм. На более широких швах толщина нанесения герметика должна быть не менее 5 мм.



4 При работе в зимнее время рекомендуется выдерживать герметик в отапливаемом помещении не менее суток перед применением. Герметик наносят на подготовленную поверхность при помощи металлического шпателя или шприцевых приспособлений. Для предотвращения прилипания герметика к инструменту используют мыльную воду. При нанесении герметика пустоты и неплотный шов не допустимы.

Ограничения

Для предотвращения снижения прочностных характеристик готового покрытия запрещается добавление воды и введение других компонентов в готовую смесь. Не применять по основаниям, покрытым солевыми отложениями. Не рекомендуется использовать в закрытых помещениях с относительной влажностью более 90%. Не допустим контакт с питьевой водой.

Меры предосторожности

Герметик пожаро-взрывобезопасен. Для защиты кожи и рук использовать спецодежду и перчатки. При попадании раствора в глаза, промыть их большим количеством воды. Работы рекомендуется вести в резиновых перчатках.
БЕРЕЧЬ ОТ ДЕТЕЙ!

Поставляется в пластиковых ведрах по 7 и 15 кг. Срок хранения в сухом помещении в ненарушенной заводской упаковке 12 месяцев.

Технические характеристики

Внешний вид	Пастообразная масса
Цвет	Белый
Расход при толщине и глубине шва 5x5 мм	450-500 г на 10 м длины
pH	8-9
Время образования поверхностной плёнки	2 ч
Время отверждения (при толщине слоя 4 мм)	48 часов
Температура проведения работ	От - 10°C до + 35°C
Температура эксплуатации	От - 40°C до + 80°C
Морозостойкость	Не менее 5 циклов
Условная прочность в момент разрыва	Не менее 0,12 МПа
Относительное удлинение	Не менее 300%
Условное напряжение при 100% удлинении	Не более 0,4 МПа